

# Digital Music Changer

Эмулятор CD Чейнджера

**YCARLINK ( YATOUR ) YT-M06**

---

ИНСТРУКЦИЯ

[www.autoelek.ru](http://www.autoelek.ru) & **YATOUR<sup>®</sup>**

## I Информация о продукте

YCARLINK (YATOUR) YT-M06 является революционной заменой MP3/WMA CD чейнджеру с легкой установкой и использованием. Устройство воспроизводит звуковые файлы MP3 и WMA с качеством не уступающим обычным CD MP3/WMA чейнджерам и имеет подключение непосредственно в стандартный совместимый порт CD чейнджера. Качество звука позволит Вам наслаждаться прослушиванием аудиотреков, в отличии от аудиокассет или ФМ транзмиттеров.

YCARLINK (YATOUR) YT-M06 управляется штатными кнопками магнитолы и дистанционным управлением с рулевого колеса, имеет входы USB и SD с поддержкой карт памяти SD/SDHC/MMC, воспроизводит файлы с оптимальным качеством звука, а также вход AUX для подключения устройств имеющих линейный аудиовыход.

YCARLINK (YATOUR) YT-M06 одно из лучших бюджетных решений для модернизации Вашей аудиосистемы.

## II Комплект поставки



Устройство



Интерфейсный шнур



3.5mm шнур AUX

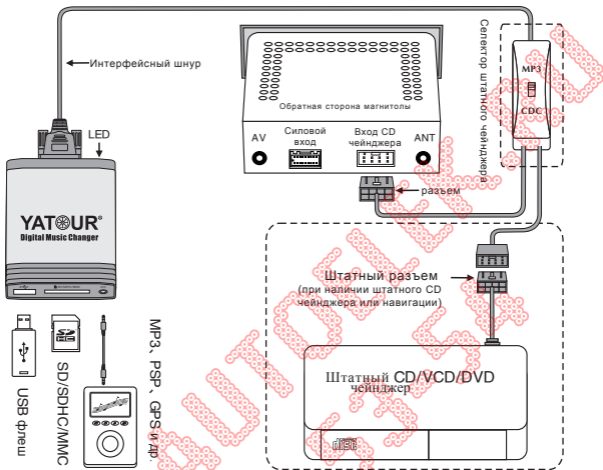


Инструкция

## III Схема установки

### 💡 Важные примечания:

- Работа устройства возможна только с 12В бортовой сетью автомобиля с массой на кузове автомобиля.
- Устройство работает только с магнитолами, имеющими совместимый порт CD чейнджера.
- Устройство совместимо только с теми головными устройствами под протокол которых произведено



Прим: MP3/CDC селектор - опция требующаяся на некоторых автомобилях.

## IV Инструкция по установке

### Важные примечания:

- Перед установкой внимательно прочитайте инструкцию. В Ваших интересах, необходима установка устройства только в специализированных сертифицированных установочных центрах подготовленными специалистами.
- Для демонтажа некоторых головных устройств потребуется специальный инструмент.

1. Отключите массу от АКБ автомобиля, некоторые головные устройства могут потребовать защитный код, убедитесь в его наличии перед отключением.
2. Демонтируйте головное устройство и найдите вход CD чейнджера с обратной стороны.

3. Вставьте разъем интерфейсного кабеля в порт CD чейнджера
4. После подключения эмулятора чейнджера нажмите кнопку CD (или Disc / Mode / CDC / SOURCE / AUX) однократно или двукратно для перехода в режим эмуляции CD чейнджера, при этом светодиодный индикатор с обратной стороны устройства должен гореть постоянно. На дисплее головного устройства должно отображаться: Meanwhile, CDC, EX, или CD01 (надписи зависят от типа головного устройства). Если все вышеописанное Вы видите, значит устройство подключено верно.
5. После проведенного тестирования, проложите интерфейсный кабель, так, чтобы он не препятствовал работе штатных систем безопасности и управления автомобилем и соберите все в обратной последовательности.

### **Важные примечания :**

1. Если на интерфейсном кабеле присутствуют отдельные провода ACC, +12V и GND, то их необходимо подключить, иначе устройство не будет работать!  
ACC - красный провод, BAT+12 желтый, GND - черный.
2. В некоторых автомобилях может быть установлен штатный CD чейнджер, в этом случае могут потребоваться дополнительные шнуры с селектором или разветвителем. Приобретаются дополнительно, консультируйтесь у продавца
3. На автомобилях Fiat, Renault могут присутствовать искажения в звуке при воспроизведении, для решения этого, соедините два черных провода с клеммниками (мама+папа) на интерфейсном шнуре.
4. На некоторых автомобилях AUDI с 8 пиновым коннектором, разъем CD чейнджера может быть в одной колодке с силовым, потребуется перепаковка клемм из разъема эмулятора в штатный разъем чейнджера или приобретите дополнительный переходник - консультируйтесь у продавца.
5. На автомобилях с протоколом головного устройства Clarion (BUICK, SUZUKI, SUBARU) перед установкой необходимо полное отключение головного устройства от бортовой сети иначе эмулятор чейнджера не заработает или экран головного устройства будет моргать

6. При установке на автомобили Peugeot/Citroen, Renault, Ford(new) и Mazda(new) с магнитолами использующими при работе CAN-Bus, необходимо обязательное отключение магнитолы от силового кабеля. Если этого не сделать, то головное устройство может выйти из строя или привести к неправильной работе эмулятора чейнджера.

Для правильной работы эмулятора чейнджера на автомобилях Peugeot/Citroen необходима активация CD чейнджера через дилерское оборудование. Пожалуйста свяжитесь с Вашим дилером Peugeot/Citroen для уточнения возможности активации данной функции.

7. В автомобилях BMW, имеющих штатный CD чейнджер необходимо отключение штатного чейнджера (обычно находится в багажнике), иначе работа эмулятора чейнджера будет невозможна. Для автомобилей с DSP необходимо дополнительно приобретать дополнительный адаптер для DSP.

## **V Подготовка к работе**

### **■ Область применения:**

Yatour YT-M06, совместим с большим количеством штатных магнитол Toyota, Lexus, Honda, Acura, VW, Skoda, Audi, Porsche, Mazda, Nissan, Hyundai, KIA, Suzuki, Mercedes, BMW, Peugeot, Citroen, Ford и многих других марок и также совместим с магнитолами Alpine, Becker, Blaupunkt, Clarion, Pioneer, Sanyo, Sony, JVC. Список постоянно расширяется, поэтому уточняйте на сайте [www.autoelek.ru](http://www.autoelek.ru).

### **■ Используемые носители информации:**

Слот SD эмулятора чейнджера поддерживает следующие типы карт памяти - SD/SDHC/MMC, USB слот имеет совместимость с флеш носителями USB2.0. Эмулятор чейнджера поддерживает USB/SD/SDHC диски емкостью до 16GB. Внимание, некоторые носители могут не распознаваться устройством.

### **■ Поддерживаемые типы файлов:**

Эмулятор чейнджера поддерживает MP3 и WMA аудиозаписи. Используйте файлы с высоким битрейтом до 320Kbs при прослушивании.

### **■ Поддержка папок и количество треков:**

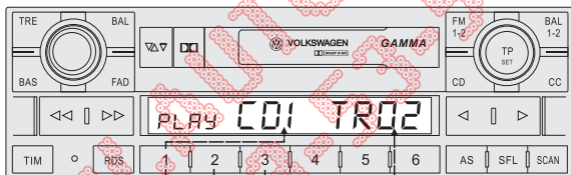
YT-M06 может поддерживать до 99 папок и до 99 файлов в каждой.

(Вы можете записать до 1000 музыкальных файлов, но большинство магнитол имеет лишь два знакоместа для индикации номера трека. Треки от 100 могут отображаться как 01 - это 102, 102 как 03, и т.д...). Также многие головные устройства поддерживают только 6-10 папок.

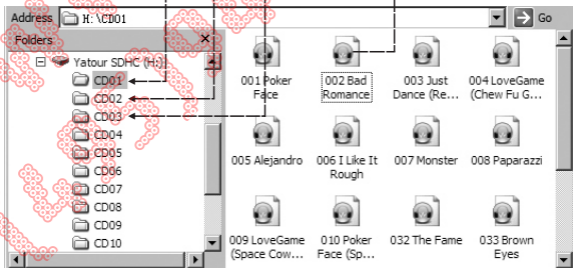
## ■ Правила записи файлов на носитель:

Yatour поддерживает воспроизведение из нескольких папок, папки обязательно должны называться CD01, CD02, CD03...CD99 и не иметь вложенных подпапок в папках. При воспроизведении папок CD01, CD02, CD03...CD99 вы можете видеть на дисплее магнитолы, какая папка воспроизводится. Если Вы назовете папку "CD0X", то у Вас файлы будут воспроизводиться лишь из одной папки. Если не будут соблюдены эти правила, то файлы не будут воспроизводиться, а устройство будет "зависать". Воспользуйтесь для примера рисунками ниже.

### Лицевая панель магнитолы:



### Размещение файлов на носителе:



Плейлист из треков/песен формируется по очередности записи файлов, файл записанный ранее будет воспроизводится первым.

Пожалуйста не создавайте подпапки в папках, иначе устройство будет работать некорректно - зависать или воспроизводить с ошибками.

## ■ Вход AUX:

Вход AUX используется для подключения устройств, имеющих линейный выход - MP3 плееры, PSP, iPod/iPhone, - с коннектором 3.5mm.

Всегда вынимайте носитель SD или USB для правильной работы AUX.

## ■ Запоминание позиции остановки:

Эмулятор чейнджера имеет функцию запоминания позиции остановки, после остановки двигателя, или после переключения с CD на радио - эмулятор чейнджера вернется к точке воспроизведения. Данная функция работает только с носителями вставленными во входы USB и SD

## ■ Функции Scan/Random/Repeat:

Данные функции активны на эмуляторе чейнджера штатными кнопками головного устройства. Для деактивации, выключите головное устройство, переключитесь на радио или выключите зажигание автомобиля ключом .

### **SCAN**

Нажмите на кнопку "scan" и каждый трек в текущей папке будет играть 10 секунд.

### **Random (Shuffle)**

Нажмите кнопку RDM ("P scan", "Shuffle")однократно или дважды, тогда папки или треки будут воспроизводиться в случайном порядке.

### **Repeat**

"Repeat" позволит Вам прослушивать одну и ту же песню повторно.

## ■ Другие функции

Нажмите кнопку "Вперед" для воспроизведения следующего трека,

кнопка "Назад" вернет Вас на начало трека, двукратное нажатие данной кнопки возвращает на предыдущий трек, для перемотки внутри трека используйте кнопки быстрой перемотки.

## VI Остальные инструкции

1. Перед первым использованием, обязательно отформатируйте карту SD или USB2.0 в файловой системе FAT16/FAT32 , а далее запишите предпочитаемое аудио на носитель, создав перед этим папки с именами указанными выше.
2. При первом использовании, нажмите кнопку CD(DISC/Mode/CDC/SRC/AUX) однократно или дважды для переключения в режим CD чейнджера, только после этого эмулятор чейнджера начнет работать.
3. Светодиодный индикатор с обратной стороны устройства горит в случае, когда устройство активно и на загрузку аудиофайла может потребоваться от 3-10 секунд перед началом воспроизведения. Если светодиодный индикатор не загорается и устройство не включается, то скорее всего имеются ошибки при подключении. Нажатие на кнопку "Радио" или выключение магнитолы, выключает эмулятор чейнджера и светодиодный индикатор перестает гореть.
4. Работа эмулятора чейнджера почти идентична работе штатного CD чейнджера, но некоторые функции могут быть изменены, данные изменения никак не повлияют на штатную работу головного устройства .
5. Когда последний трек в папке заканчивает воспроизведение, то устройство автоматически переходит на первый трек в следующей папке.
6. При быстром многократном нажатии на кнопки воспроизведения информация на магнитоле может отображаться с некоторой задержкой.
7. На многих автомобилях требуется двукратное нажатие на кнопку "CD" для перехода в режим CD чейнджера
8. Для автомобилей VAG , имеется возможность переключения не используя дополнительный MP3/CDC селектор, когда Вы используете эмулятор чейнджера и хотите переключиться на штатный CD, переключитесь в режим "Радио", а затем снова нажмите на кнопку



"CD" для перехода в режим штатного CD чейнджера. И наоборот.

Данная функция работает не всегда

9. Для корректного переключения на штатный "CD" чейнджер приобретите дополнительно MP3/CDC кабель-селектор для автомобилей VAG. Выключите магнитолу и выберите нужное Вам устройство переключателем MP3(Yatour) или CDC (внешний CD чейнджер).

## **VII Решение возникших трудностей**

### ***1. Эмулятор чейнджера не работает после подключения.***

Пожалуйста проверьте все соединения и подключения дополнительных проводов питания, заземления (требуется для некоторых автомобилей).

### ***2. После установки, у меня получилось перейти в режим чейнджера, но воспроизводится лишь одна папка?***

Эта трудность может возникать из-за неправильной структуры папок, неправильных названий папок, проверьте пожалуйста правильно ли все создано на носителе информации, также некоторые магнитолы Volvo могут не иметь возможность переключения между папками

### ***3. Когда я подключаю плеер к входу AUX, воспроизведение звука отсутствует?***

Необходимо вынуть носитель из гнезда USB или SD в этом случае включится вход AUX. Эмулятор чейнджера не имеет возможности переключения между входами

### ***4. Когда воспроизводится звук через входы AUX у меня отсутствует возможность управления аудиооса магнитолы***

AUX является линейным входом и не имеет возможности управления внешними устройствами. Это нормальная ситуация. Вы можете управлять только громкостью. Для полноценного управления используйте USB или SD носители с Вашей любимой музыкой

## **5. Мой автомобиль имеет штатный внешний CD чейнджер как я могу его использовать вместе с эмулятором?**

Для некоторых автомобилей существует кабель-селектор для переключения между штатным внешним чейнджером и эмулятором чейнджера, уточняйте у продавца [www.autoelek.ru](http://www.autoelek.ru)

## **6. Мой автомобиль оборудован магнитолой с кассетами, могу ли я использовать эмулятор чейнджера?**

Многие кассетные магнитолы оборудованы входом CD чейнджера, уточняйте совместимость на сайте [www.autoelek.ru](http://www.autoelek.ru)

## **VIII Технические спецификации**

Рабочее напряжение : 11V~14.6V DC      Потребляемый ток : 200mA  
Потребляемый ток PO : 3mA      Раб температура : -35°C~+85°C  
Процессор : 20bit      Гармонические искажения : 0.05% SN  
Усиление : 90dB      Полоса частот : 20HZ-20KHZ

## **IX Гарантия**

Период гарантии 6 месяцев по условиям указанным в гарантийном талоне

- Важные примечания:
- Производитель в праве менять технические характеристики без уведомления клиента.
- Для получения информации о продукте посетите наш сайт [www.autoelek.ru](http://www.autoelek.ru)
- Все торговые марки и продукты принадлежат их правообладателям.