



Автомобильный видеорегистратор
в зеркале заднего вида

MDVR-2HD
MDVR-FHD

Инструкция по эксплуатации



Прочитайте данную инструкцию перед использованием изделия

www.sparkavto.ru

Предисловие

Благодарим вас за приобретение видеорегистратора в зеркале заднего вида MDVR-2HD (MDVR-FHD)

Данный продукт имеет в своем составе видеорегистратор с матрицей высокого разрешения HD, который позволяет производить видеозапись, делать фото и записывать звук во время движения автомобиля на карту памяти SD, с возможностью последующего воспроизведения.

В случае возникновения дорожно-транспортного происшествия, воспроизведение видеозаписи всегда поможет определить виновного и предоставить убедительные доказательства в суде. Видео запись с регистратора поможет предотвратить незаконные действия автоподставщиков, а так же будет являться доказательством в случае несанкционированного проникновения в автомобиль. Кроме этого наличие видеорегистратора в автомобиле будет стимулировать других участников дорожного движения, инспекторов ДПС и пассажиров к соблюдению законов и созданию безопасной обстановки на дорогах. Так же видеорегистратор поможет запечатлеть красивые пейзажи и интересные места во время автопутешествия. Каждый прекрасный момент будет заснят и останется в памяти вашего видеорегистратора!

Внимание! производите все настройки видеорегистратора только во время стоянки автомобиля не отвлекайтесь на видеорегистратор во время управления автомобилем!

Желаем вам Счастливого пути!

『Комплект поставки: 』

Автомобильное зеркало с видеорегистратором : 1 шт.

Кабель питания : 1 шт.

Инструкция по эксплуатации : 1 шт.

Специальное крепление под марку авто: 1 шт (опция)

Высокоскоростная карта памяти SD: 1 шт. (опция)

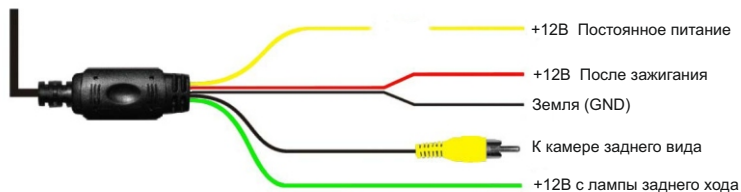
Камера заднего вида: 1 шт (опция) подключение возможно только к модели MDVR-2HD

『 Характеристики устройства 』

Автомобильный видеорегистратор имеет следующие характеристики:

- ⊗ Напряжение питания: 12 В
- ⊗ Видеозапись высокой четкости - HD качество: 1920*1080 (MDVR-FHD) 1280*720 (MDVR-2HD), 30 кадров /секунду.
- ⊗ Два канала записи видео (Передний / задний) (только для MDVR-2HD) .
- ⊗ Сжатие видео H.264, Тип файла: MOV.
- ⊗ Профессиональный широкоугольный объектив камеры с углом обзора: 120 градусов, высококачественная линза, высокая чувствительность, малые искажения.
- ⊗ Встроенный LCD дисплей TFT 4.3 дюйма, 24-бит true color (16 млн. цветов), формат 16:9.
- ⊗ Внешний слот для SD карт, поддержка карт до 32Гб.
- ⊗ Уникальные алгоритмы интеллектуального распознавания сцен (intelligent scene recognition), передовая технология обработки изображения, превосходное качество картинки.
- ⊗ автоматическая циклическая видеозапись.
- ⊗ интеллектуальный алгоритм определения движения (motion detection).
- ⊗ Встроенный датчик гравитации, оснащенный уникальным алгоритмом распознавания столкновений.
- ⊗ Встроенные - микрофон, динамик.

『 Схема соединений 』



『ВНЕШНИЙ ВИД』



MODE	Переключение режимов Меню , Видео, Фото, Просмотр, Выход
OK	Подтверждение, Видео подтверждение, Вкл, Пауза
POWER	Кнопка питания (долгое нажатие выкл)
V1/V2/→	AV1/AV2, Переключение режима перед/зад , Вниз по меню
MENU	Кнопка меню
←	Вверх по меню

- Используйте карты памяти Класс-6 или выше для обеспечения хорошего качества видео.
- При первой установке карты в устройство рекомендуется провести ее форматирование.

『 Включение /выключение устройства 』

【Напряжение питания】

Автомобильный видеорегистратор подключается к питающему напряжению 12В постоянного тока.

【Запуск и автоматическая запись】

При включении зажигания, видеорегистратор по умолчанию будет включен и автоматически перейдет в режим записи, в верхнем левом углу иконка "видео" будет мигать красным и желтым цветами. Если запись видео сейчас осуществлять не нужно, вы можете нажать клавишу "OK" после этого запись прекратится. Для возобновления записи нажмите кнопку «OK» еще раз.

【Отключение】

Для отключения регистратора необходимо нажать и удерживать клавишу "POWER" в течение 2 секунд, независимо от того какой режим сейчас активен устройство будет выключено.

『Функции устройства』

【Обзор функций】

Видеорегистратор имеет три основных режима работы:

Режим видео записи (съемка видео)

Режим фото записи (съемка фотографии)

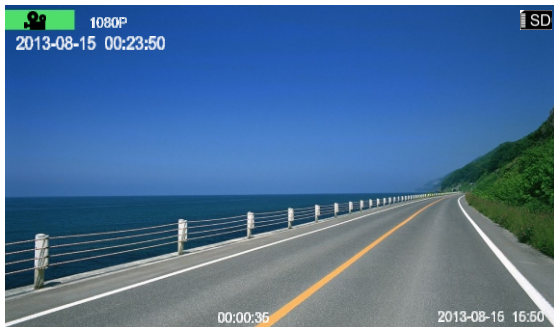
Воспроизведение (режим воспроизведения)

Переключение режимов происходит с помощью кнопки MODE на панели управления, В режиме видео или в режиме фото, нажмите кнопку "МЕНЮ", чтобы войти в Настройку режимов.

В режиме воспроизведения, нажмите кнопку "MENU", во всплывающем окне можно удалять файлы.

【Режим видео записи】

Отображение экрана в режиме записи видео:

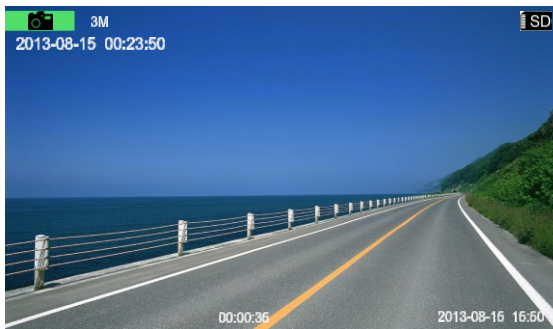


В верхнем левом углу значок "камеры" мигает красным и желтым цветом, за ним следуют цифры "1080P или 720P" означает разрешение видео, внизу дисплея показывается текущее время. Во время записи видео голубой LED-индикатор мигает. Во время записи не извлекайте карту памяти, это может привести к потере данных и выходу из строя оборудования.

Когда карта памяти SD не установлена или установлена неправильно, на экран будет выведено сообщение "нет SD-карты".

【Режим фото записи】

Дисплей устройства в режиме записи фото :

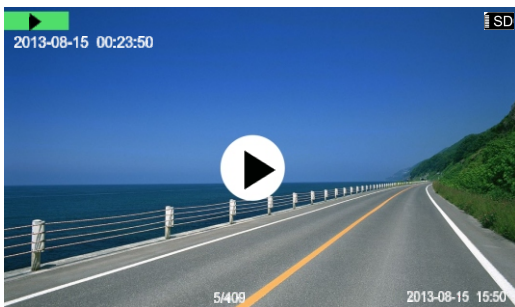


В левом верхнем углу значек "фотоаппарат" показывает текущий режим фото, далее идет информация о качестве фото "2M".

Когда карта памяти SD не установлена или установлена неправильно, на экран будет выведено сообщение "нет SD-карты".

【Режим воспроизведения】

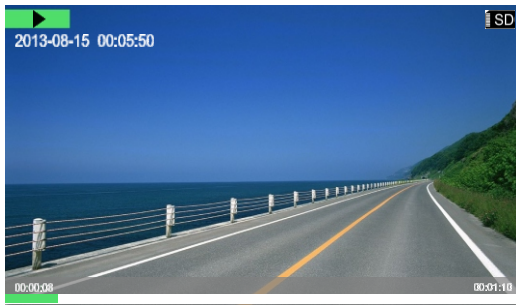
Экран в режиме воспроизведения:



В режиме воспроизведения можно просматривать файлы на карте памяти и просматривать записанное видео. Для перехода в режим воспроизведения нажмите кнопку **MODE**. Информация на экране "5/409" показывает номер текущего файла и кол-во файлов всего. Для выбора необходимого файла используйте кнопки **V1/N2/→** (вперед) и **←** (назад).

【Видео плеер】

Для проигрывания выбранного файла нажмите кнопку "OK". Короткое нажатие кнопки "OK" - пауза, для запуска видео вновь нажмите "OK" еще раз.

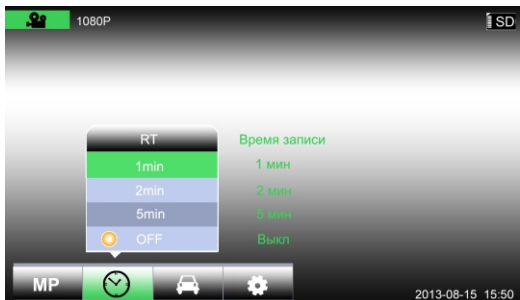
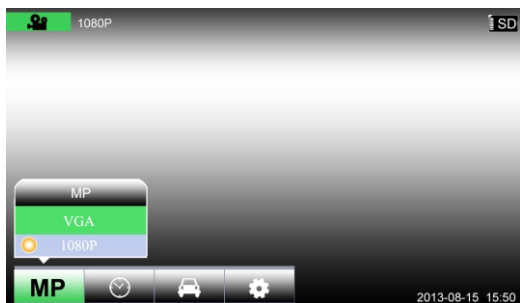


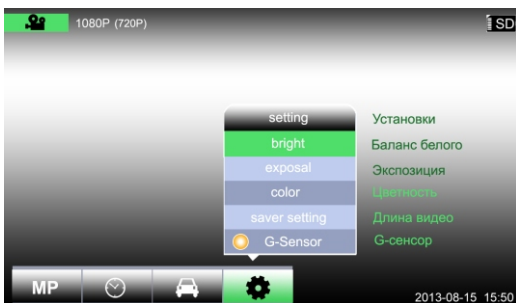
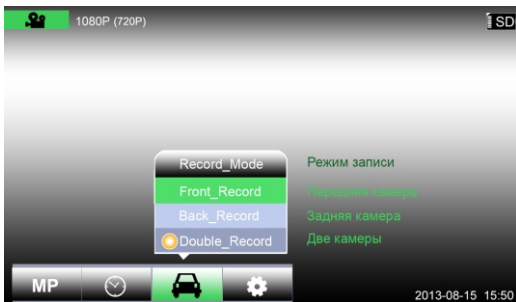
Отображение информации в режиме воспроизведения :
В левом верхнем углу экрана "▶" означает что идет воспроизведение видеофайла , значек "⏸" показывает что видео на паузе. Информация в левом углу "2013-08-15 00:05:50" показывает дату и время когда текущий файл был записан. Цифры "00 : 00 : 08" слева внизу отображают текущее время воспроизведения файла. Цифры справа "00 : 01 : 10" показывают общую длительность файла.

『Установка параметров』

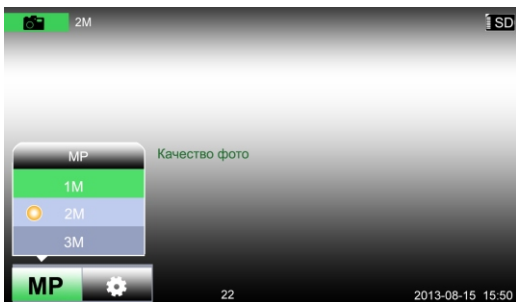
С помощью клавиш управления видеорегистратором вы можете без труда выставить необходимые параметры работы устройства.

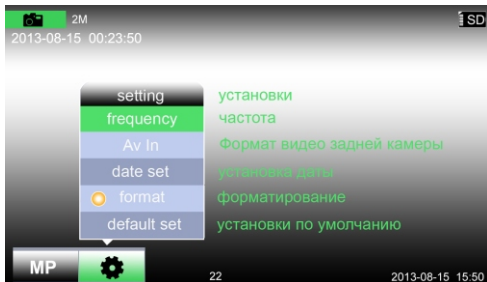
Экран в режиме видеозаписи :







Режим фото записи, основные настройки :





Органы управления **MODE** **OK** **POWER** **V1/V2/→** **MENU** **←**
 С помощью данных шести кнопок происходит управление и настройка режимов регистратора. Нажмите **MENU** для входа в режим настройки параметров, **MODE** - кнопка переключения между параметрами меню, **V1/V2/→** - вниз по меню, **←** - вверх по меню, **OK** - подтверждение выбора.

Значек	Параметр	Установки	
	Разрешение	VGA, 720P(1080P для MDVR-FHD)	
	Длина видео	1 мин, 2 мин, 5 мин, выкл.	
	Режим записи	Передняя камера, задняя камера, две камеры	
	Параметры	Баланс белого	Auto, Fine, fluorescent, cloudy, incandescent light
		Экспозиция	-3, -2, -1, 0, 1
		Цветность	Standard, monochrome, negative, retro, light green
		Откл. экрана (для MDVR-FHD)	15 секунд, 30 секунд, 45 секунд, выкл.
		G-Сенсор	Высокий, средний, низкий, выкл.
		Датчик движения	Выкл, вкл
		Метка времени	Выкл, вкл
		Запись	Выкл, вкл
		Загрузка видео для (MDVR-FHD)	Выкл, вкл
		Выбор языка	Китайский упр., Китайский трад, Английский, Японский
		Частота	50Гц, 60Гц
		Формат видео задней камеры	PAL, NTSC
		Установка даты	Дата, Время
		Форматирование	Форматирование карты памяти
Восстановить заводские настройки	Восстановить заводские настройки		

Camera setting options	Значек	Параметр	Установки
		MP	Разрешение
	Установки	Баланс белого	Auto, Fine, fluorescent, cloudy, incandescent light
		Экспозиция	-3, -2, -1, 0, 1
		Режим цвета	Standard, monochrome, negative, retro, light green
		Метка времени	Вкл/выкл (Closed, open)
		Выбор языка	Chinese Simplified, Chinese Traditional, English, Japanese
		Частота	50Гц, 60Гц
		Формат сигнала задней камеры	PAL, NTSC
		Установка даты	Дата, время
		Форматирование	Форматировать карту памяти
		Восстановить заводские настройки	Восстановить заводские настройки

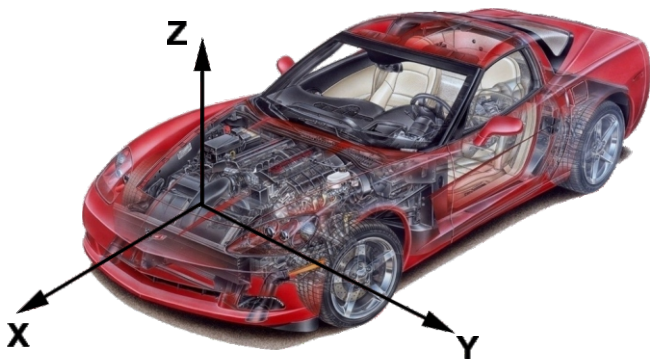
『Датчик движения』

Видеорегистратор MDVR-2HD (MDVR-FHD) оснащен интеллектуальной системой обнаружения движения которая может эффективно распознавать любое движение объектов в зоне видимости объектива регистратора. Функция обнаружения движения доступна в режиме видео.

Установки интерфейса - Настройки, (Motion detection) значение вкл (on) или выкл (off). Когда функция обнаружения движения включена, в случае обнаружения движущегося объекта в зоне охвата видеорегистратора, система автоматически начнет запись видео. Если движение объекта прекратится система остановит запись видео и устройство перейдет в режим ожидания.

『Гравитационный сенсор (G-сенсор)』

Видеорегистратор MDVR-2HD (MDVR-FHD) имеет встроенный датчик ускорения (G-Сенсор), оснащенный алгоритмом определения столкновения он может эффективно обнаруживать удар сзади, экстренное торможение, опрокидывание или другие аварийные ситуации при движении автомобиля. Датчик определяет ускорение в трех направлениях, как показано на рисунке ниже в зависимости от величины ускорения во всех направлениях будет распознана аварийная ситуация и текущее видео будет помещено в специальную папку для хранения.



Гравитационный сенсор (G-сенсор) позволяет активировать функцию определения столкновений в режиме "видео".

Настройка параметров интерфейса - Параметры G-сенсор - четыре режима.

- Функция определения столкновения включена - высокая чувствительность обнаружения.
- Функция определения столкновения включена - средняя чувствительность обнаружения.
- Функция определения столкновения включена - низкая чувствительность обнаружения.
- Функция определения столкновения выключена

Если функция определения столкновения включена, в режиме видео, в случае если произойдет экстренное торможение, удар, опрокидывание, резкая смена направления движения и пр. система автоматически сохранит текущую видеозапись в отдельное место на карте памяти. Данная запись не будет стерта при последующей циклической видеозаписи.

『 Меры предосторожности 』

Соблюдайте меры предосторожности указанные ниже, в случае выхода из строя устройства из за их несоблюдения гарантийные обязательства не распространяются.

- ◆ Для обеспечения хорошего качества видеозаписи держите линзу регистратора всегда в чистоте, избегайте контакта поверхности линзы с руками или какими либо предметами. Если необходимо протрите линзу специальной тканью или мягкой бумажной салфеткой.
- ◆ Используйте карту памяти SD только хорошего качества Класса 6 или выше. Рекомендуется раз в месяц делать форматирование карты памяти потому как длительная циклическая запись приводит к неэффективному использованию пространства карты памяти. При извлечении карты памяти SD держите ее в чехле или коробочке. Статическое электричество или другие воздействия могут привести к повреждению записанных данных.
- ◆ В случае возникновения кокой либо неисправности работы устройства свяжитесь с продавцом или сервисным центром. Никогда не разбирайте устройство самостоятельно.
- ◆ Эксплуатация и установка устройства должны проводится очень аккуратно, чтобы избежать падения или повреждения устройства, в противном случае это может привести к неисправности устройства.
- ◆ Внимание! Категорически запрещается проводить настройку устройства во время управлением автомобилем. Производите все манипуляции с устройством только во время остановки автомобиля.

- ◆ Во избежании повреждения устройства держите его вдали от источников сильных магнитных полей
- ◆ Во избежании потери записанной информации и повреждения системы не извлекайте карту памяти во время работы устройства
- ◆ Устанавливайте устройство очень внимательно, в случае нестандартной установки не загромождайте обзор водителя и не устанавливайте устройство вблизи подушки безопасности (во избежании травм при ее открытии).

Снимите оригинальное зеркало заднего вида, делайте это осторожно во избежании повреждения лобового стекла. Установите зеркало с видеорегистратором с помощью специального крепления (приобретается отдельно), подключите провод питания. Надежно закрепите зеркало и проводку во избежании опасных ситуаций при вождении, а так же повреждения как самого устройства так и автомобиля.

『Гарантия』

- 1 Гарантийный талон должен быть заполнен дилером и храниться у покупателя весь гарантийный срок;
- 2 Гарантийный срок 12 месяцев со дня приобретения продукта
- 3 Гарантийный ремонт или замена осуществляются при возникновении заводского дефекта, при условии соблюдения всех инструкций приведенных в данном руководстве.
- 4 Гарантийный ремонт не осуществляется если устройство получило дефект в случае пожара, землетрясения, удара молнии, наводнения или других стихийных бедствий, в случае если устройство имеет механические повреждения.
5. Гарантийный ремонт не осуществляется в случае нарушения условий эксплуатации устройства, ненадлежащего использования, в следствии выхода из строя из за скачка напряжения питания.